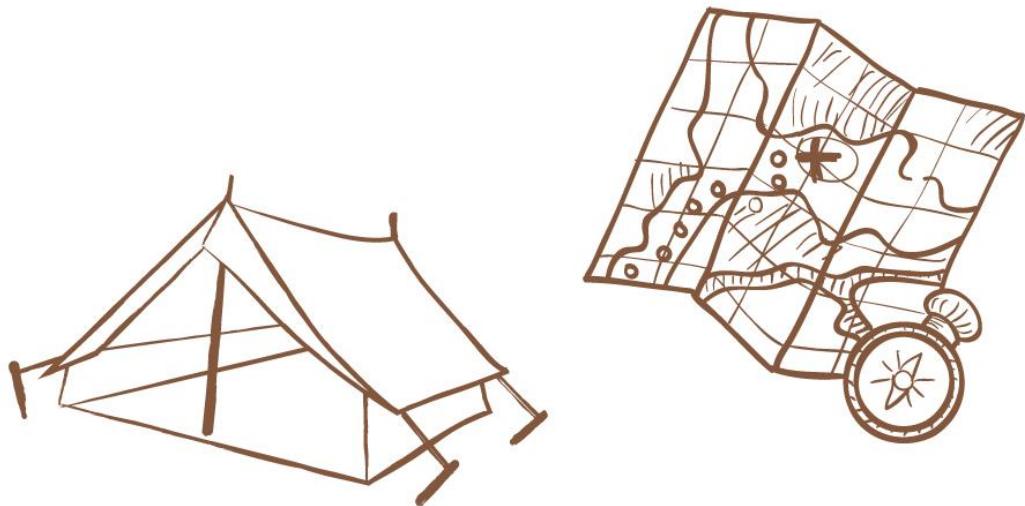




Pfadikorps Schaffhausen

Pressemappe





Das Pfadicorps Schaffhausen

Die Pfadi der Stadt Schaffhausen feiert im Jahr 2014 bereits ihr 100 jähriges Bestehen. Bis 1990 hiess die Pfadi in der Stadt „Abteilung Schaffhausen“, dann wurde sie jedoch in verschiedene Abteilungen aufgeteilt. Diese drei Pfadi-Abteilungen Gütli (Breite), Seewadel (Buchthalen) und Marsupilami (Herblingen) bilden zusammen das Pfadicorps Schaffhausen.

Das Pfadicorps zählt zurzeit etwa 350 aktive Mitglieder. Jeden Samstagnachmittag wird für die Pfadigruppen ein abwechslungsreiches Programm geboten (für Biber- und PTA-Gruppen jede zweite Woche). Alle Kinder und Jugendlichen ab dem ersten Kindergarten sind bei der Pfadi jederzeit herzlich willkommen.

Die Aktivitäten

Die Pfadis treffen sich in ihren Gruppen bei der jeweiligen Pfadihütte im Quartier. Die Aktivitäten werden so abwechslungsreich wie möglich gestaltet, sodass es von Schnitzeljagden, Ball-über-Schnur, Fussball, Postenläufen über Bastelarbeiten, Zeichnen, Singen, bis zu Seilbrückenbau, Erste-Hilfe-Übungen und vielem mehr reicht. Selbstverständlich verbringen wir die meiste Zeit draussen in der Natur und erleben Abenteuer, welche in spannende Geschichten eingebunden werden.

Zudem finden jedes Jahr diverse Abteilungs-, Corps- und Kantonalanlässe sowie die traditionsgemässen Pfadilager über Pfingsten und entweder in den Sommer- oder Herbstferien statt.

Allgemeine Infos zur Pfadi

Mit rund 42'000 Mitgliedern ist die Pfadibewegung die grösste Jugendorganisation der Schweiz. Somit ist etwa jeder dreissigste Jugendliche in der Schweiz Mitglied der Pfadi.

Die Pfadi ist in 22 kantonale Verbände mit rund 600 Abteilungen aufgeteilt. Zusammen mit dem gesamtschweizerischen Dachverband sorgen die Kantonalverbände in erster Linie für die Rahmenbedingungen wie Ausbildung der Leiterinnen und Leiter, Material, Dokumentationen, jugendpolitische Arbeit und kantonale und gesamtschweizerische Anlässe. Die eigentliche Pfadiarbeit findet aber in den lokalen Abteilungen statt. Davon gehören 12 Abteilungen dem Kantonalverband Schaffhausen an. Die Abteilungen bestehen jeweils aus vier bzw. fünf Stufen, die ein altersgerechtes Programm für Kinder und Jugendliche durchführen.





Altersstufen

Die Biberstufe

Im Alter von 5 bis 6 Jahren können Kinder in der Biberstufe zum ersten mal Pfadiluft schnuppern. Sie finden hier Raum, sich selber und andere Kinder besser kennen zu lernen und erhalten die Möglichkeit, die Welt und deren Vielfältigkeit zu entdecken. Nicht alle Abteilungen im Kanton Schaffhausen verfügen über eine Biberstufe.

Die Wolfsstufe

Die Wolfsstufe wendet sich an 6 bis 11-jährige Kinder. Die Wölfe sammeln spielerisch Erfahrung im Umgang mit Gleichaltrigen. Ziel ist es, als Gruppe besondere Erlebnisse zu teilen, die Fantasie der Kinder anzuregen und die eigene Persönlichkeit zu entwickeln.

Die Pfadistufe

Die Pfadistufe ist für Jugendliche im Alter von 11 bis 15 Jahren. Im Laufe der Pfadizeit werden diese Kinder zu Jugendlichen und entdecken die neue Welt der Erwachsenen. Im Zentrum stehen Themen aus verschiedenen Bereichen wie Pfaditechnik, Handwerk, Gestalterisches, Spiel, Sport, sowie ruhige und besinnliche Momente. In der Pfadistufe lernen die Jugendlichen Verantwortung zu übernehmen.

Die Piostufe

Die Piostufe spricht Jugendliche im Alter von 15 bis 17 Jahren an. Die Pios wollen entdecken, erleben und erfahren. Die Aktivitäten finden unregelmässig als Tagesanlässe, Wochenendaktivitäten und Lager statt. In der Piostufe wird das Programm nicht mehr von den Leiterinnen und Leitern organisiert, sondern durch alle Mitglieder gemeinsam erarbeitet.

Die Roverstufe

Mitglieder der Roverstufe sind häufig Leiterinnen oder Leiter, die in einer der vier anderen Stufen eine Gruppe leiten. Die Gruppen stellen sich ihr eigenes Programm zusammen. Neben Freizeitaktivitäten gehören auch soziale und ökologische Unternehmungen und der Austausch mit internationalen Pfadis zum Programm.

PTA – «Pfadi Trotz Allem», Pfadi mit Behinderten

In der Schweiz gibt es rund 30 Abteilungen mit PTA-Gruppen. Innerhalb der PTA werden Kinder und Jugendliche nach Fähigkeiten und Alter eingeteilt und die Methodik der einzelnen Stufen der individuellen Entwicklung angepasst. Auch im Kanton Schaffhausen gibt es eine solche PTA-Gruppe.





Informationen zum Pfadi-Kantonalverband Schaffhausen

An diesen 12 Standorten ist die Pfadi im Kanton Schaffhausen vertreten.



- | | | |
|-----------------------------|-----------------------------|--------------------------|
| 1 Hallau-Wilchingen | 2 Neunkirch | 3 Beringen |
| 4 Neuhausen weiblich | 5 Neuhausen männlich | 6 SH Gütli |
| 7 SH Seewadel | 8 SH Marsupilami | 9 Laufen |
| 10 Feuerthalen | 11 Thayngen | 12 Stein am Rhein |

Kontakt Pfadicorps Schaffhausen

info@pfadicorps.sh

www.pfadicorps.sh

